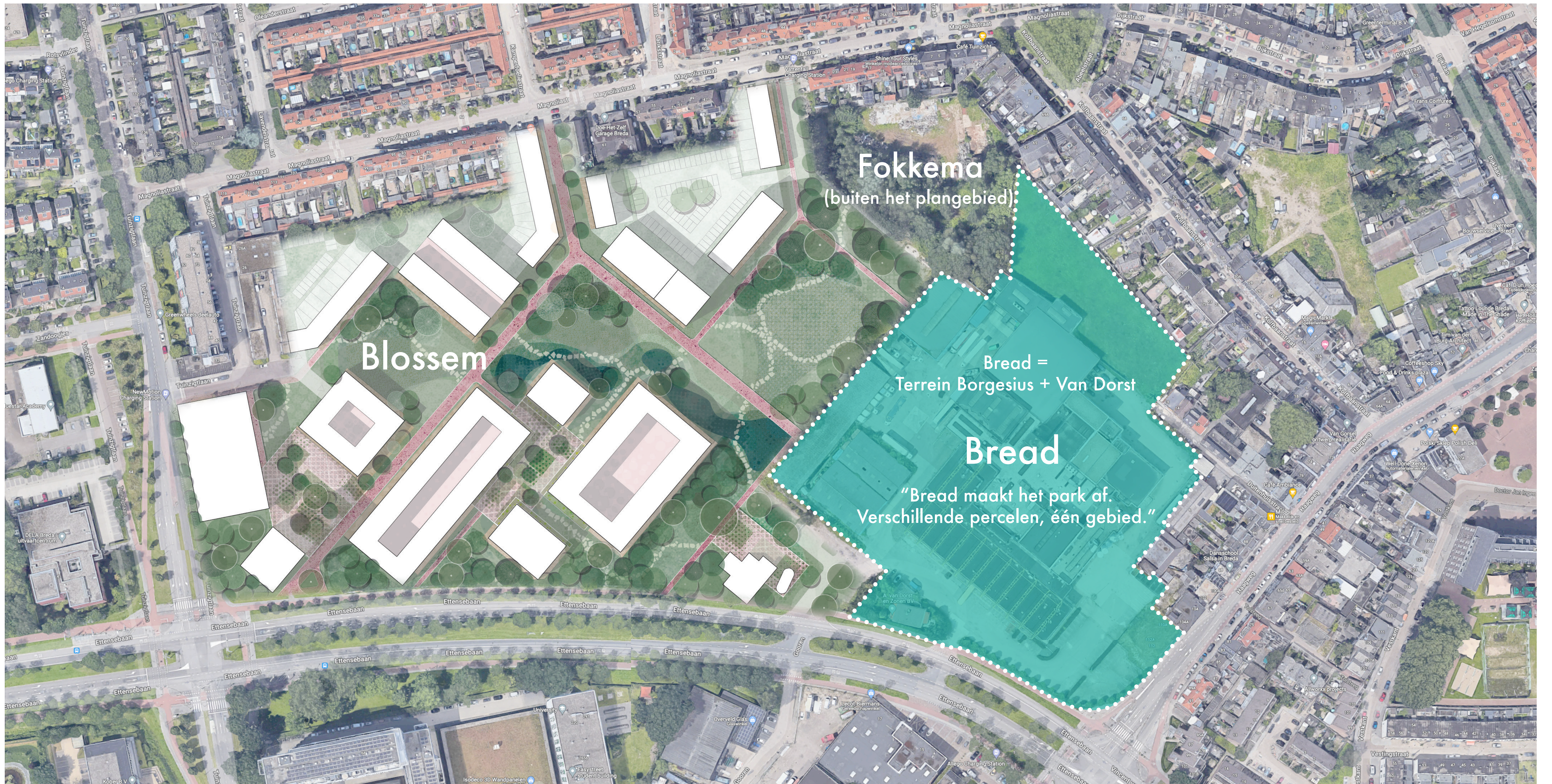


BREAD BREDA

Een stoere stadswijk in het groen



Ontwerpregels, BREAD BREDA heeft:

- | | | | | | |
|--|----------|---|--|-----------|---|
| | 1 | Ligging in het park
Het gebied Bread is groen en maakt onderdeel uit van de parkstructuur van Blossom. | | 6 | Afwisselende ruimtes
Het gebied wordt afwisselend van opzet, en ruimtes krijgen een variërend karakter. |
| | 2 | Aansluiting op structuur Blossom
Het gebied zoekt in stedenbouwkundige opzet aansluiting op de hoofdstructuur van Blossom. Middels verlenging wordt aangeakt op de dubbele Y-structuur. | | 7 | Dezelfde richting als fabriek
De gebouwen hebben dezelfde oriëntatie als de industriële fabrieksgebouwen. |
| | 3 | Autoluw karakter
De auto staat hier niet voor de deur. Nadruk ligt op toegankelijkheid voor voetgangers en fietsers. Auto's parkeren in de parkeergarage aan de Etnensebaan. | | 8 | Afwisseling in maat en schaal
De gebouwen zijn afwisselend in maat en schaal. Schaa sprongen zijn afleesbaar. Dit versterkt de eigen identiteit van het gebied. |
| | 4 | Een groene zoom
Rond het gebied komt een groene zone die dient als buffer tussen bestaande en nieuwe woningen. | | 9 | Stoere en alzijdige gebouwen
De gebouwen krijgen een stoere uitstraling en worden alzijdig vormgegeven. |
| | 5 | Voelbaar industrieel verleden
Het gebied heeft een historisch verleden. Dit verleden zal voelbaar blijven in de nieuwe opzet van het plan. | | 10 | Een open karakter voor iedereen
Het wordt een toegankelijk gebied dat open is voor iedereen. Dit wordt een belangrijke karakter eigenschap van het gebied. |

Uitgangspunten Gebiedsperspectief



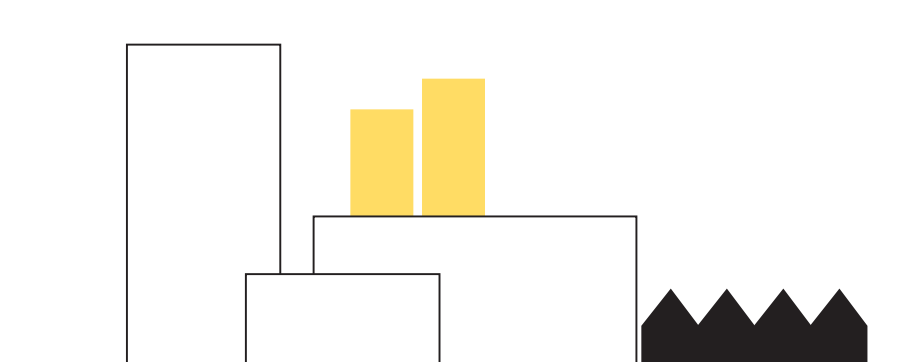
Sterke randen rondom

Een groene zoom vormt een visuele buffer naar het plangebied.



Sequentie parkkamers

Afwisselende ruimtes die bijdragen aan de gezondheid en leefbaarheid van het gebied

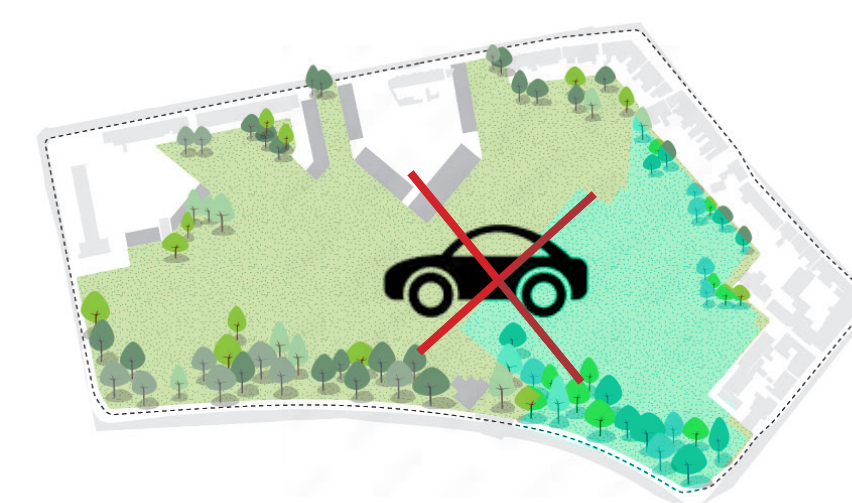


Schaalsprongen

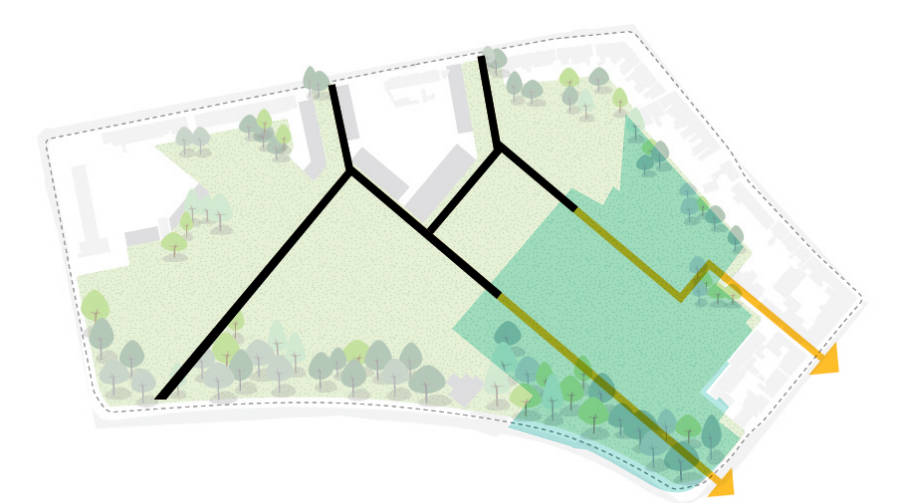
Contrast tussen hoogte en massa bouwblokken en omgeving is duidelijk voelbaar. Het versterkt de eigen identiteit van het gebied.



Het park is groen verbindende centrale groene ruimte



Het gebied is autoluw

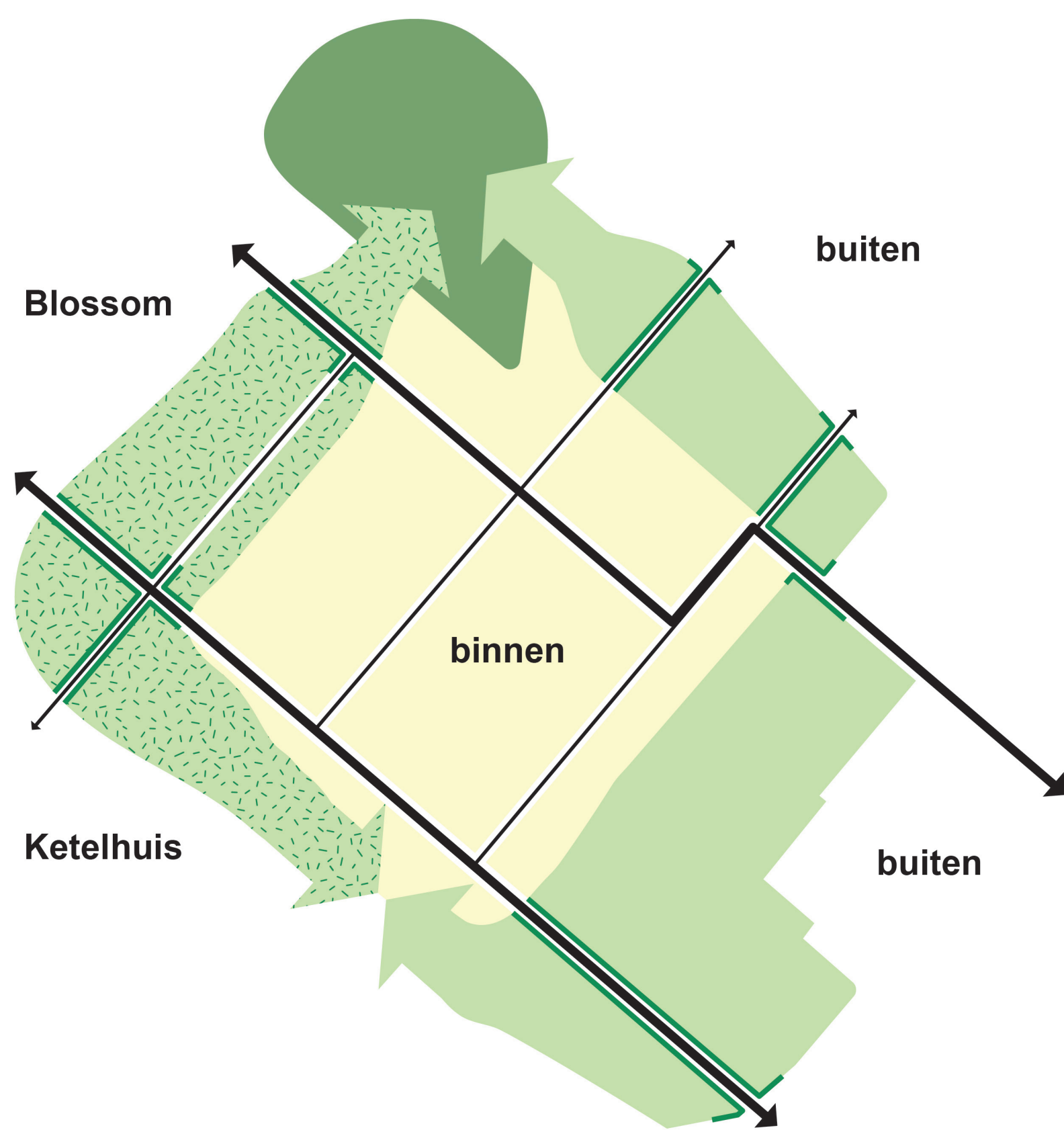


Doorzetten Y-structuur

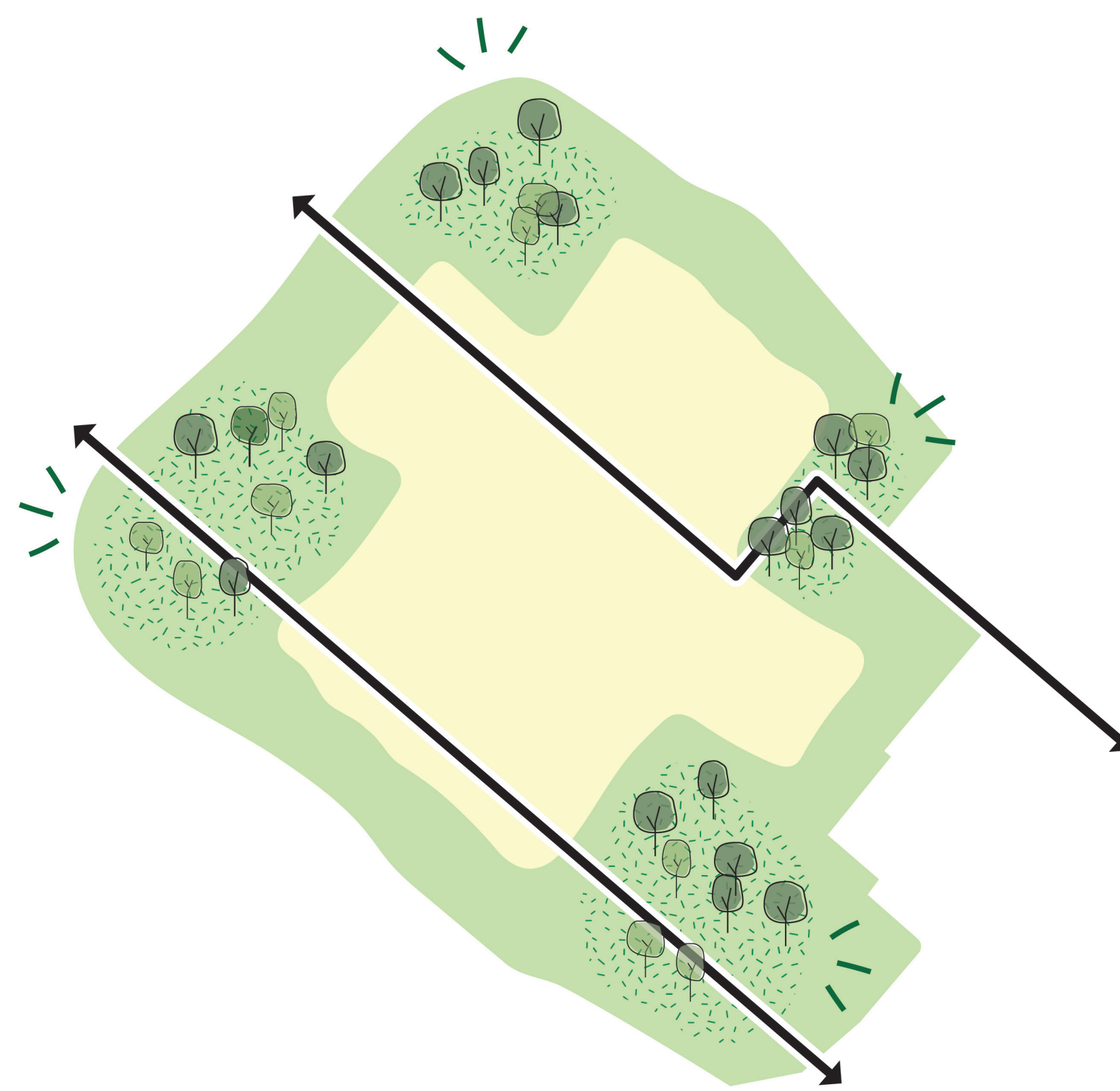
Y-assen vormen belangrijke hoofdassen binnen de planstructuur.



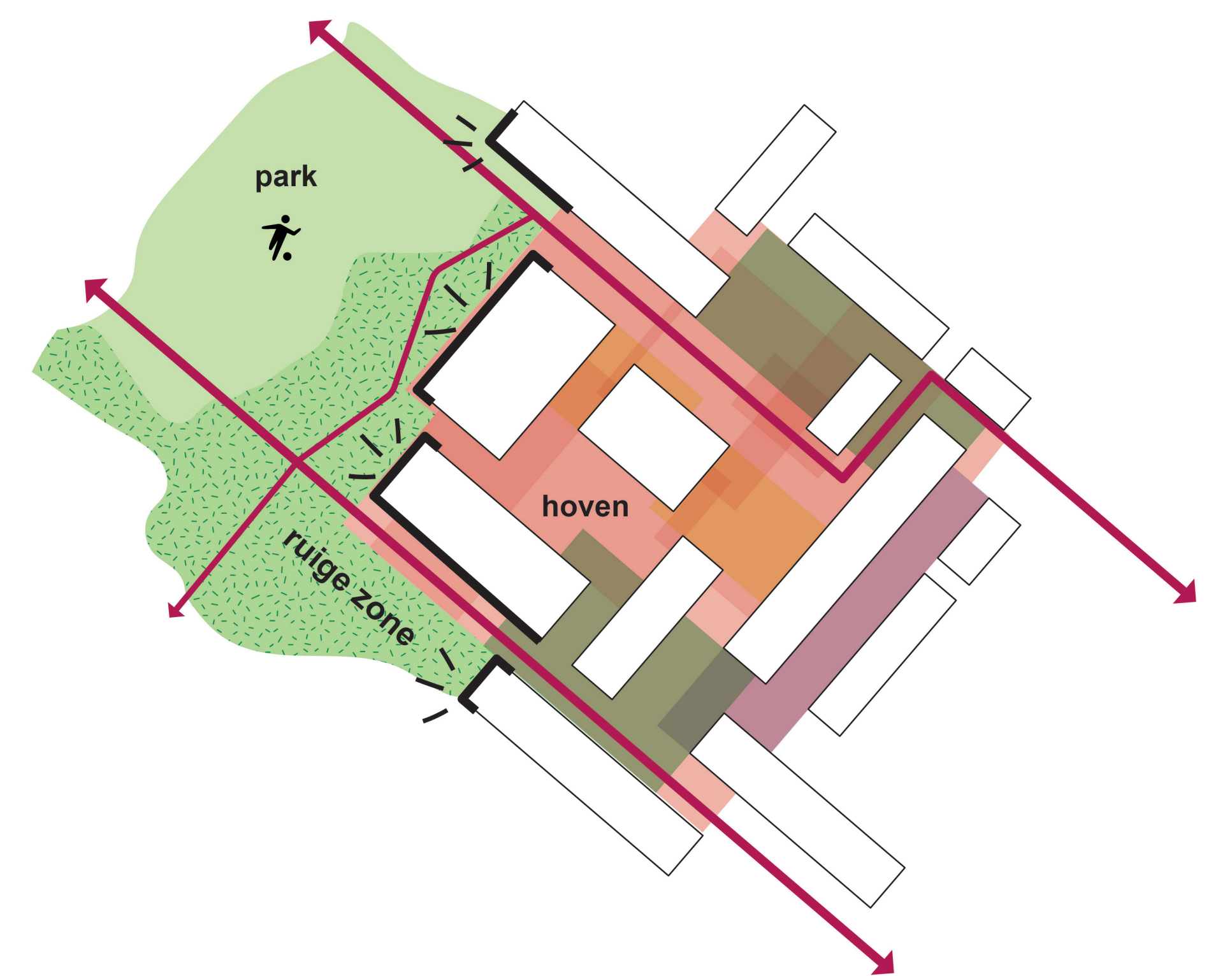
Uitgangspunten BREAD Breda



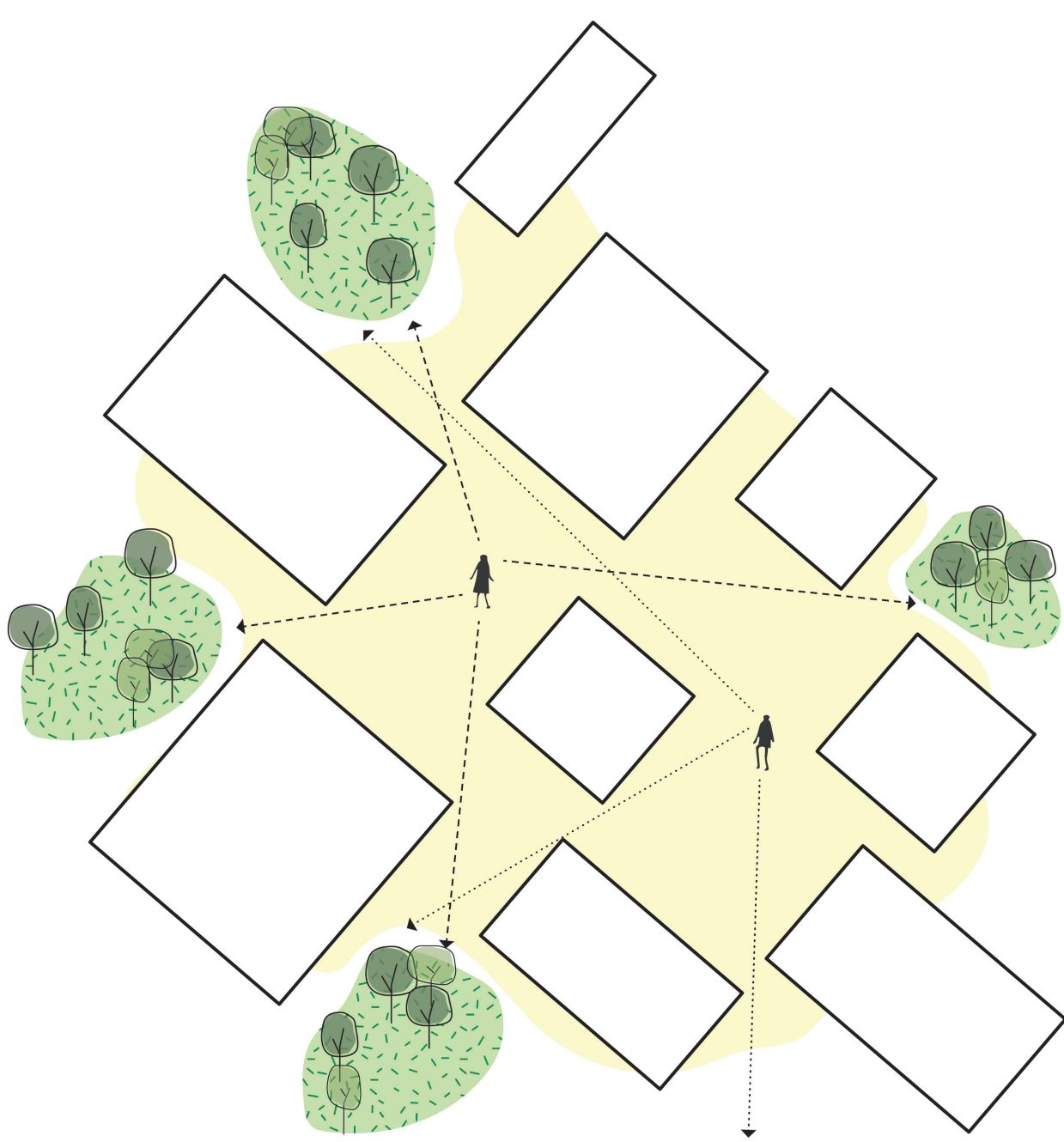
Groene zoom



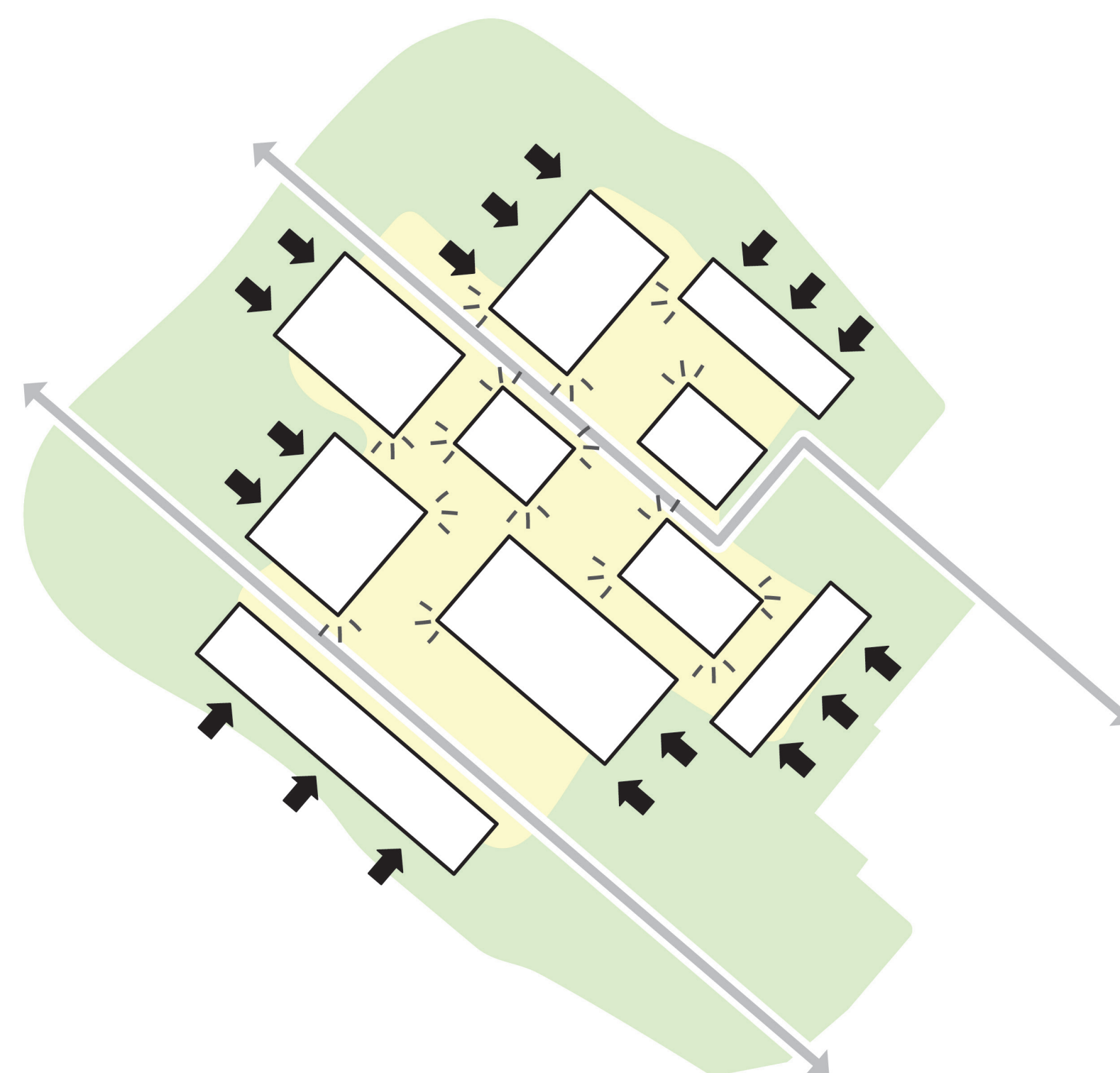
Groen definieert belangrijke ruimten / interfaces



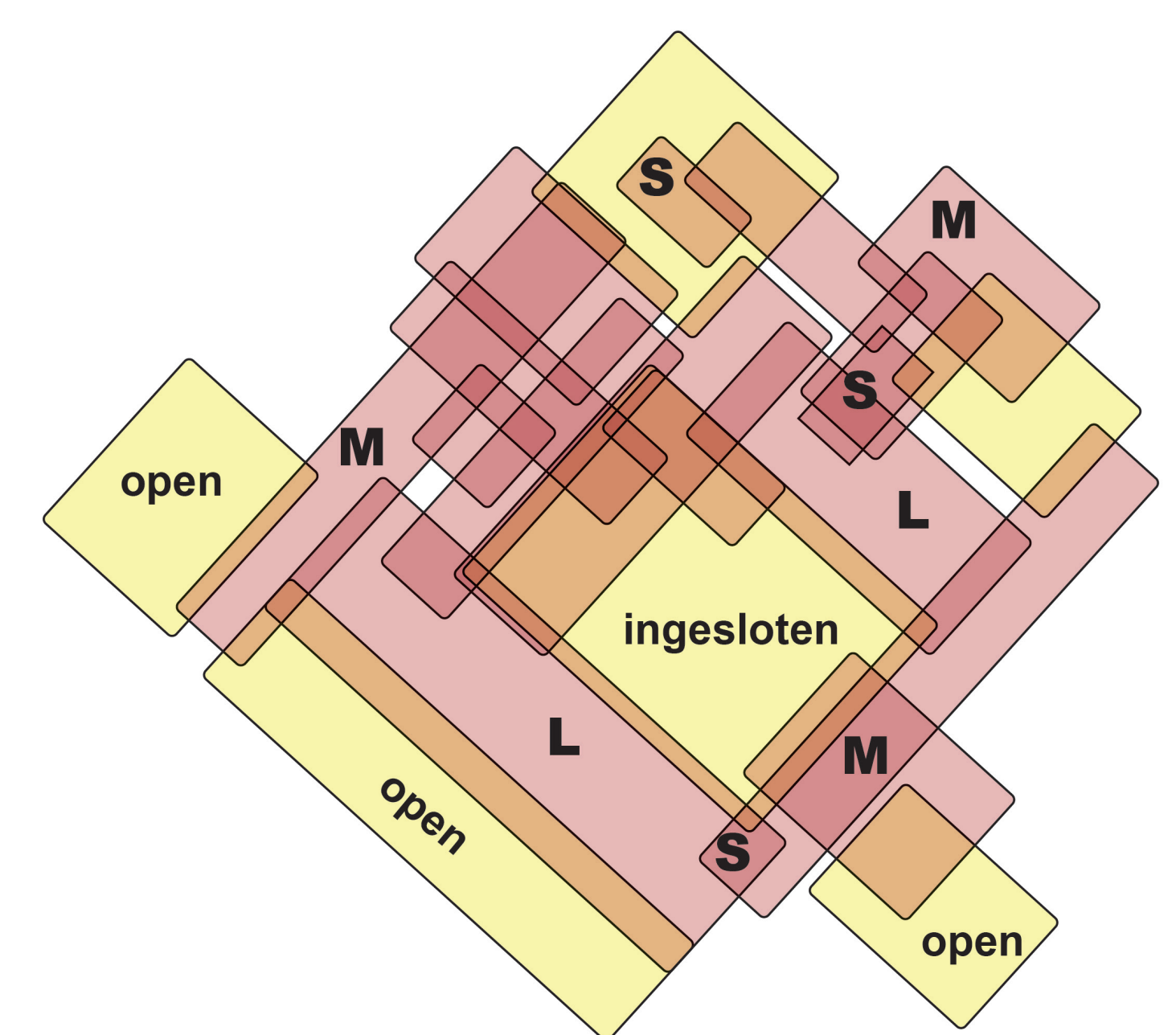
Scherpe overgang van Park tot Hoven



Diagonale zichtlijnen ondersteund (naar groen)

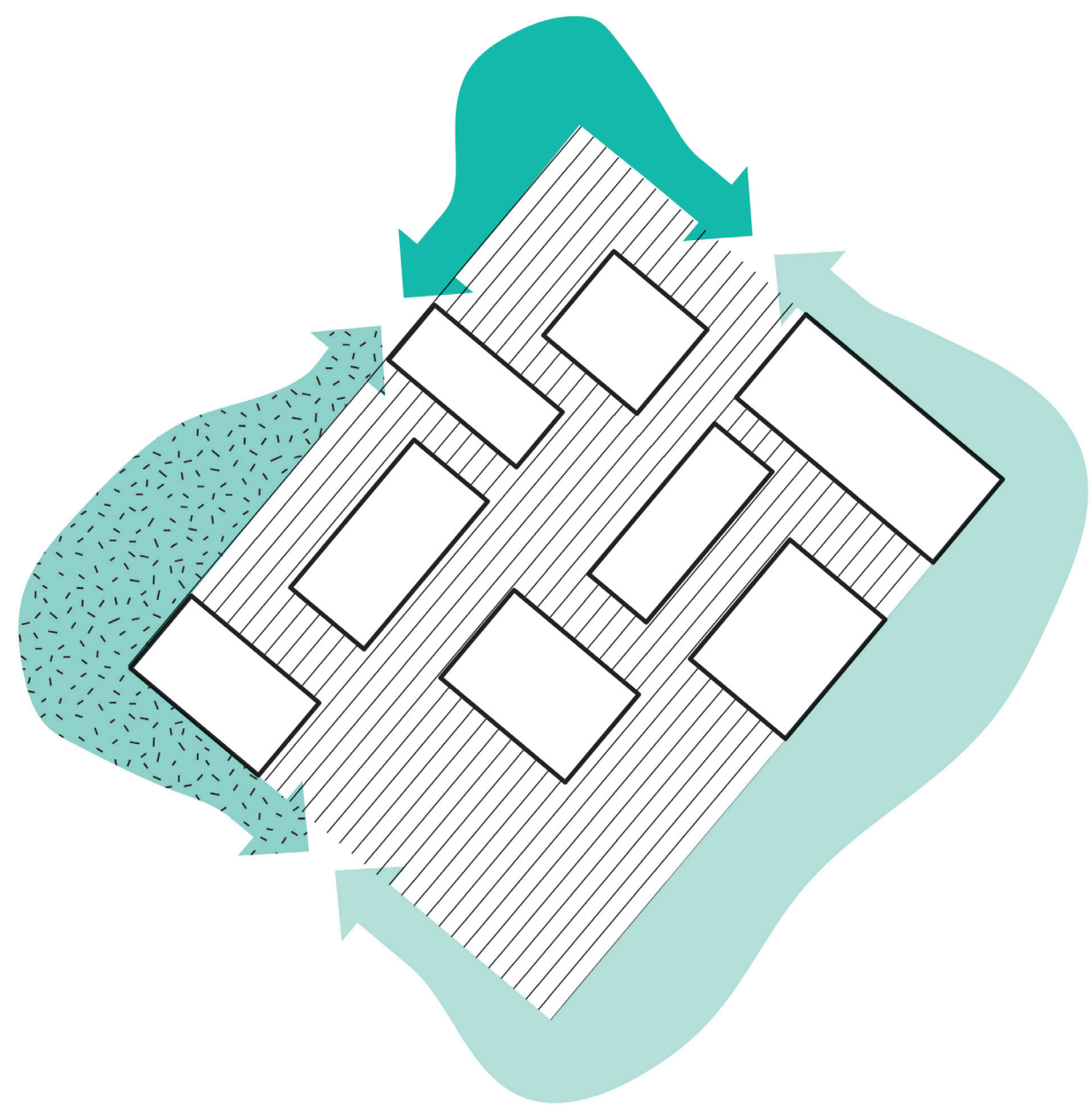


Geconcentreerde dichtheid

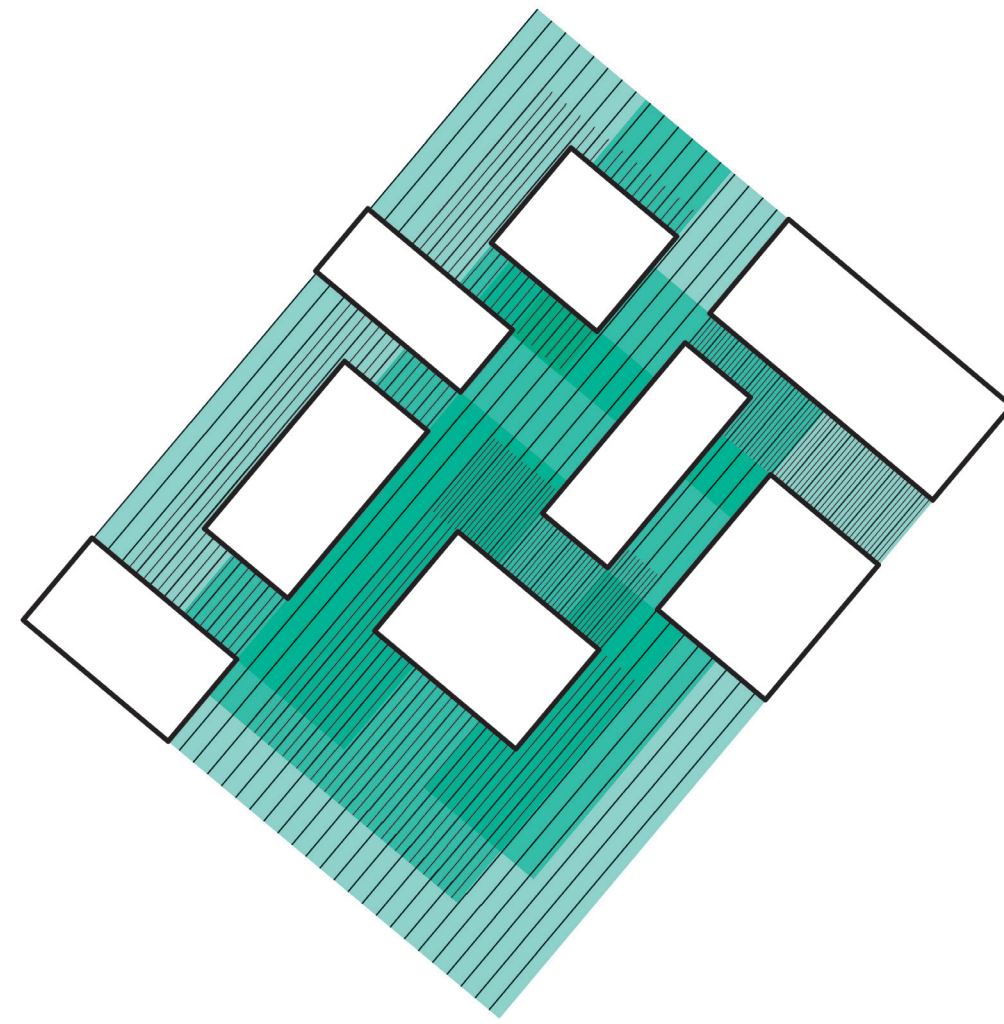


Overlappende functies/ ruimten/ gebouwen

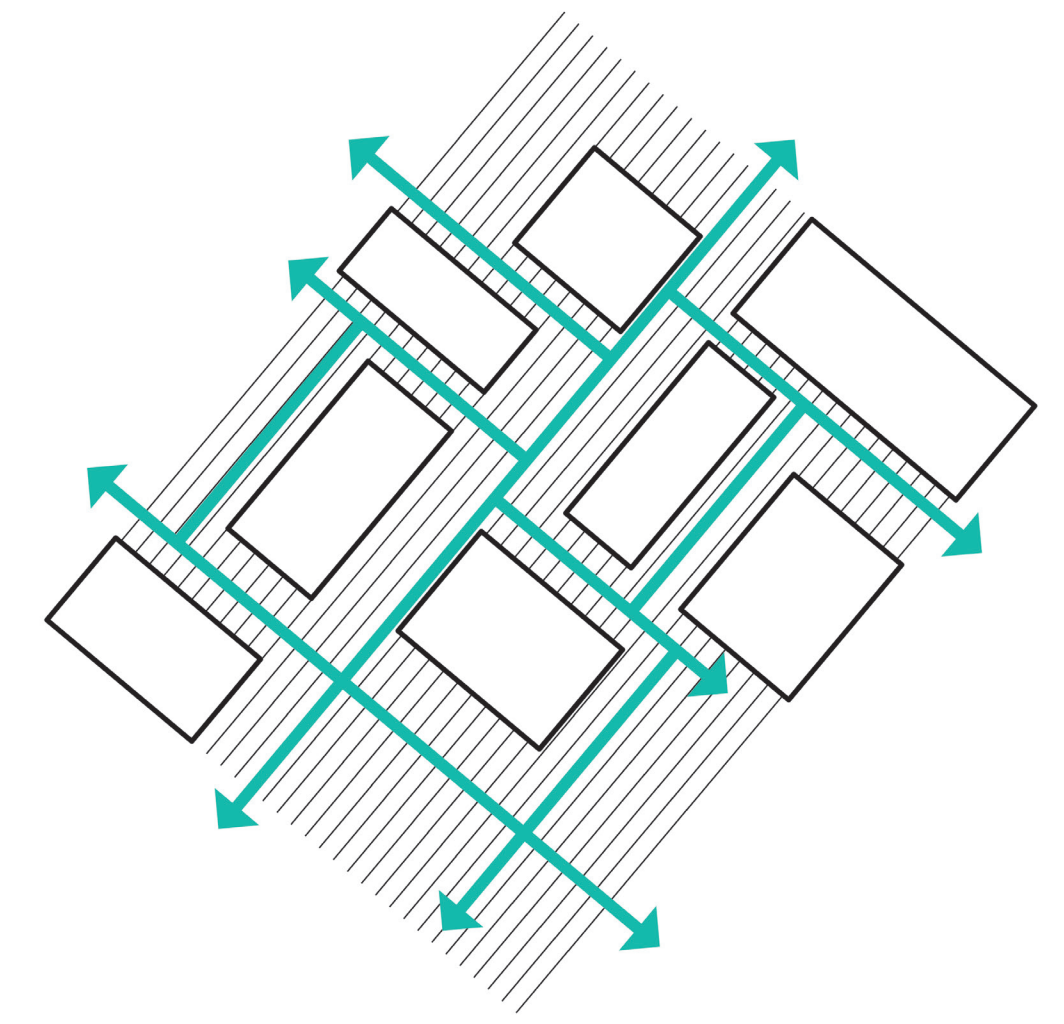
'BREAD BRED A MAAKT HET PARK AF, VERSCHILLENDE PERCELEN 1 GEBIED'



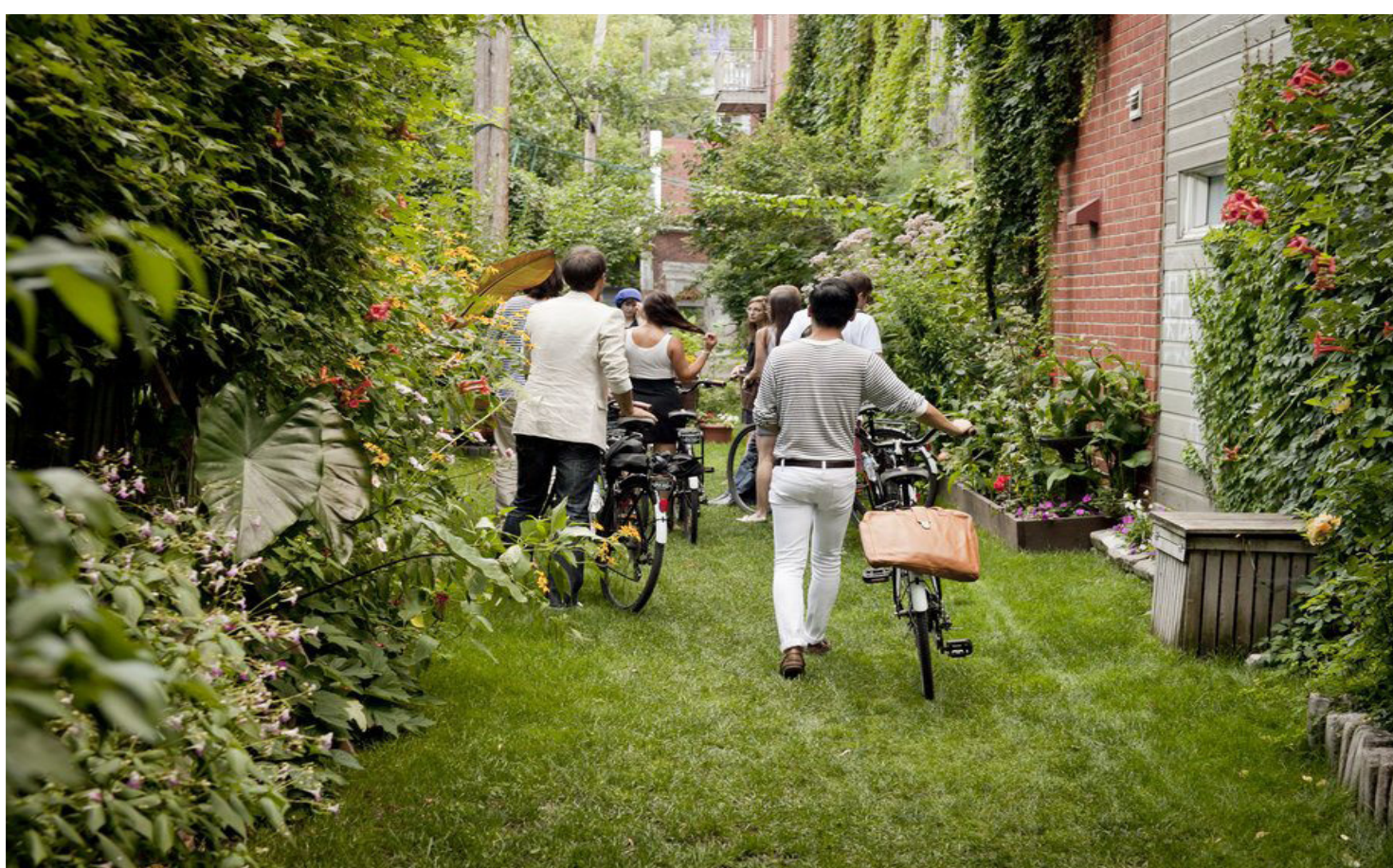
Groen structuur



Ruimtelijke kwaliteit



Stedelijke setting





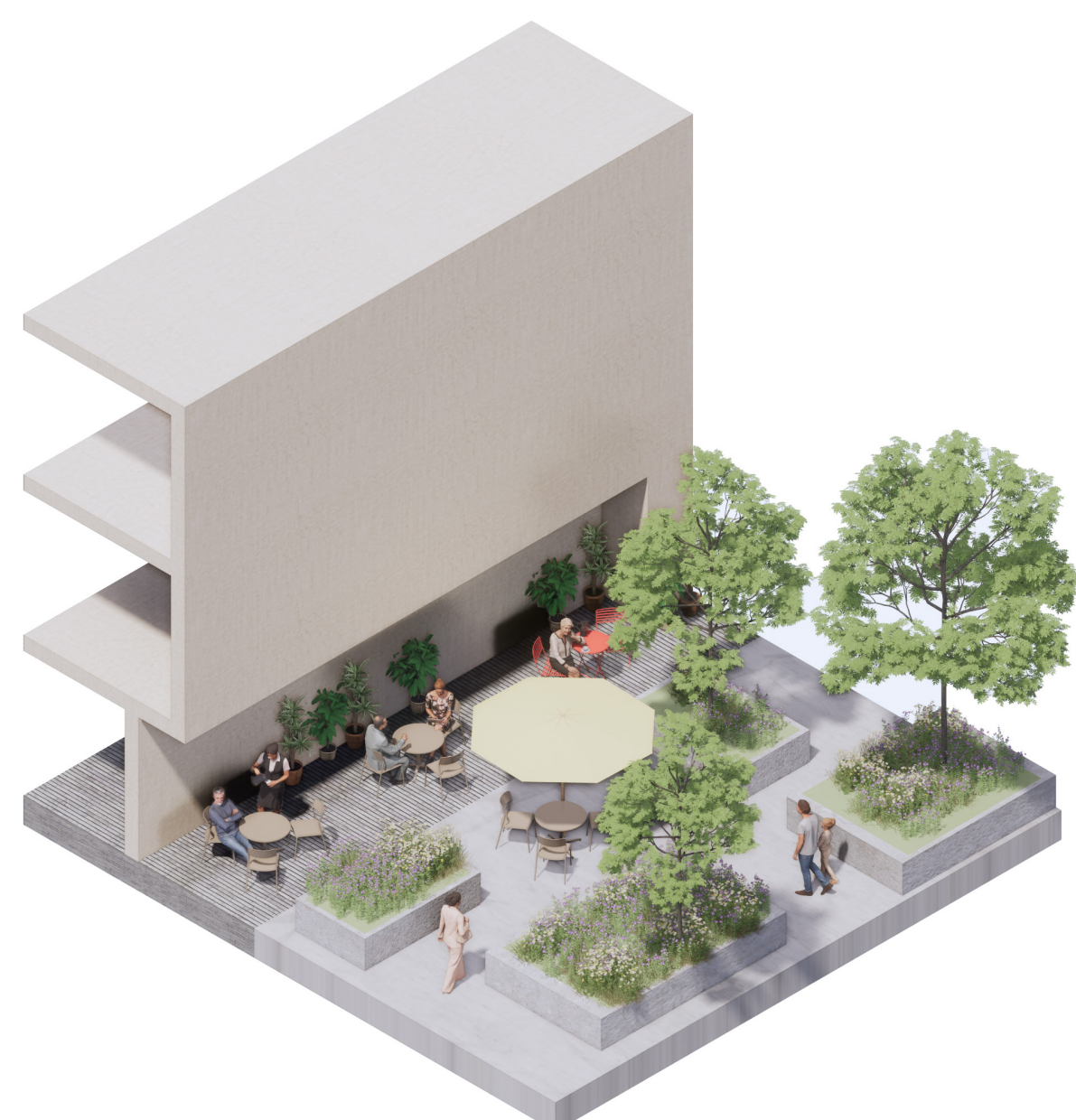
Kwaliteiten BREAD Breda

Verschillende Woonmilieus / kwaliteiten

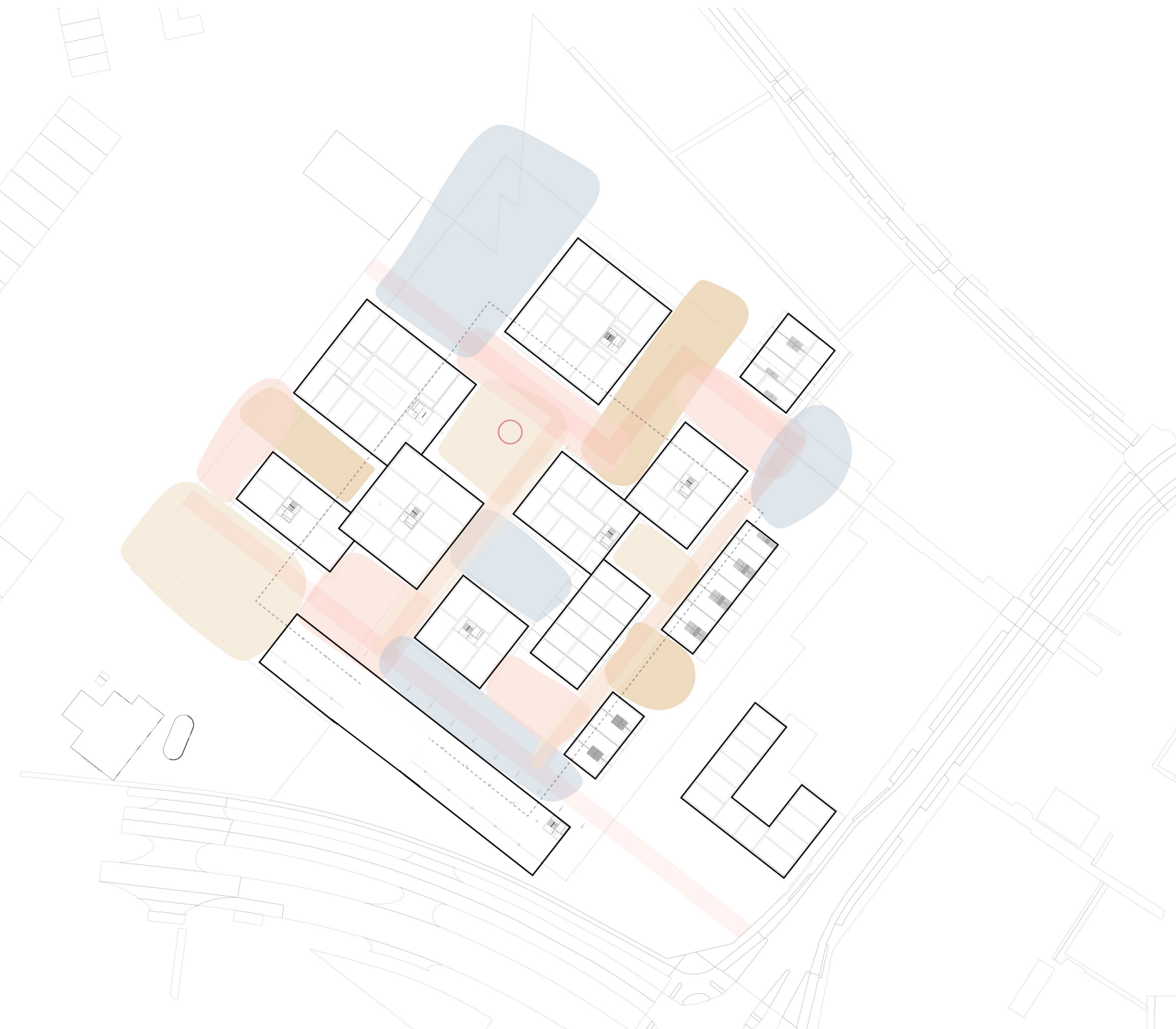
- Wonen in of met direct zicht op groen Park of Groene zone Hoge woonkwaliteit
- Wonen in of aan mogelijk groen Tuin, groen plein of Hof Hoge woonkwaliteit
- Wonen aan mogelijk Straat of verharding Plein straat Matige woonkwaliteit
- Publieke functies Winkel / Horeca etc.



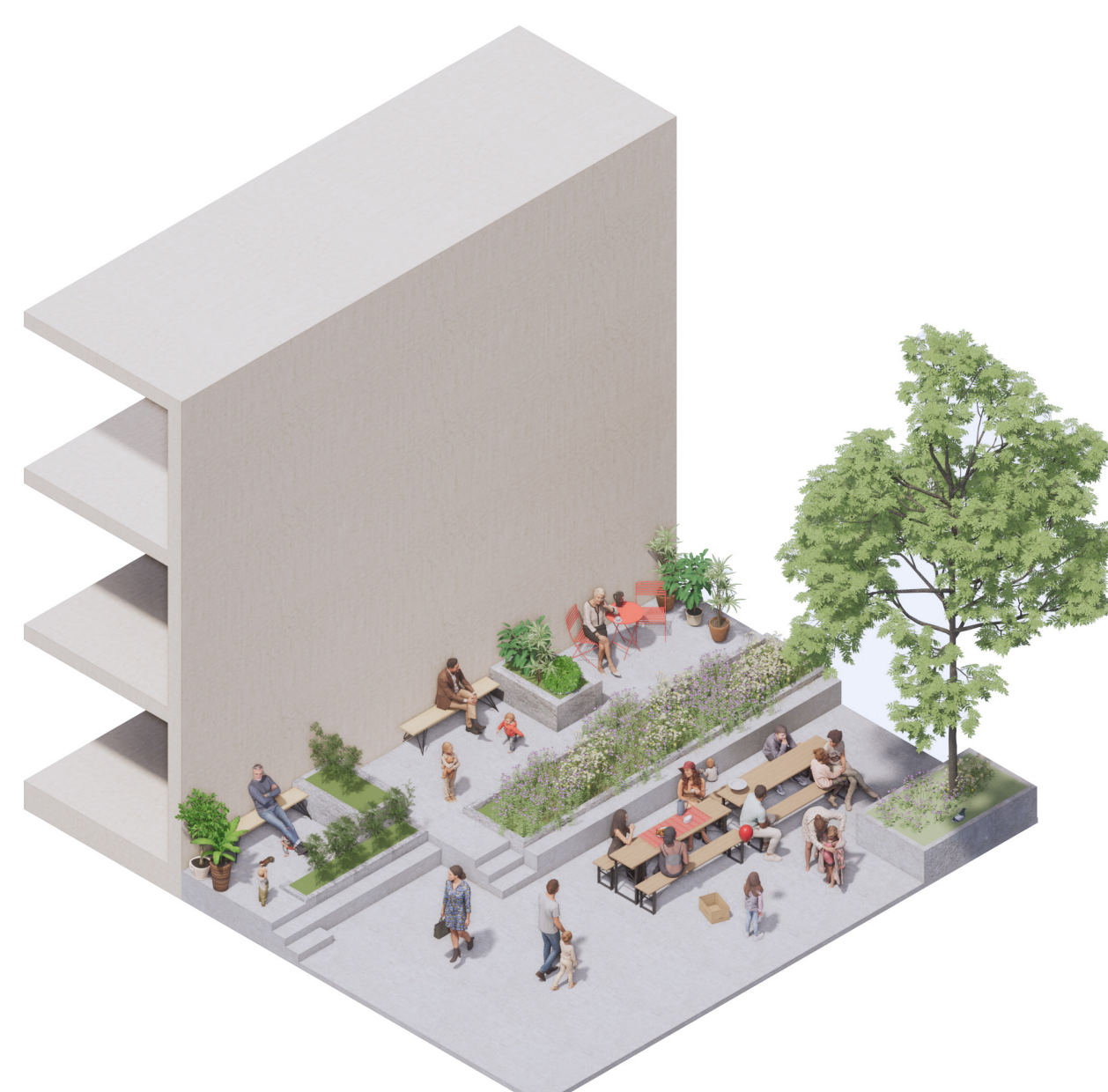
Publiek



Verschillende Publieke ruimten

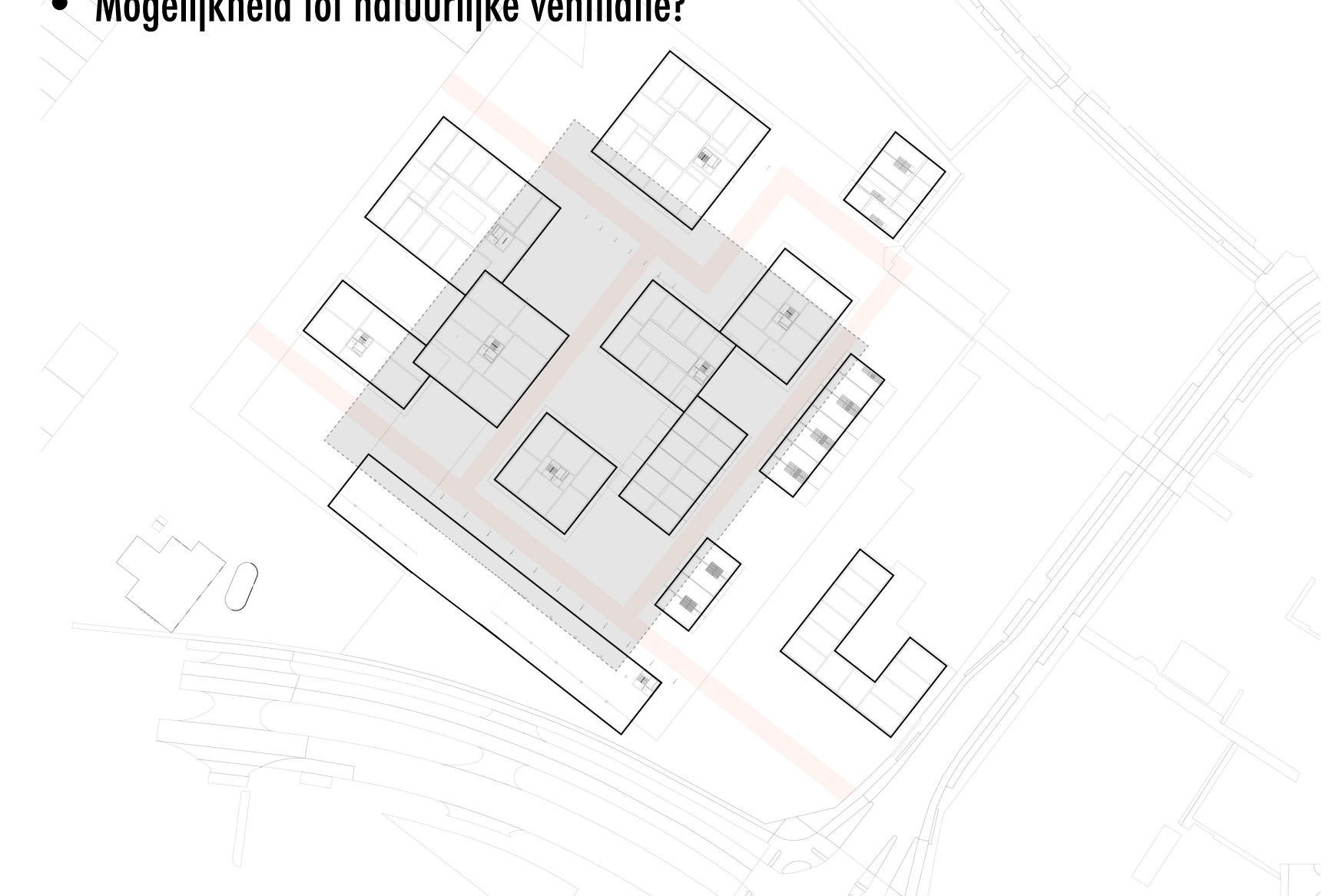


Collectief / Prive

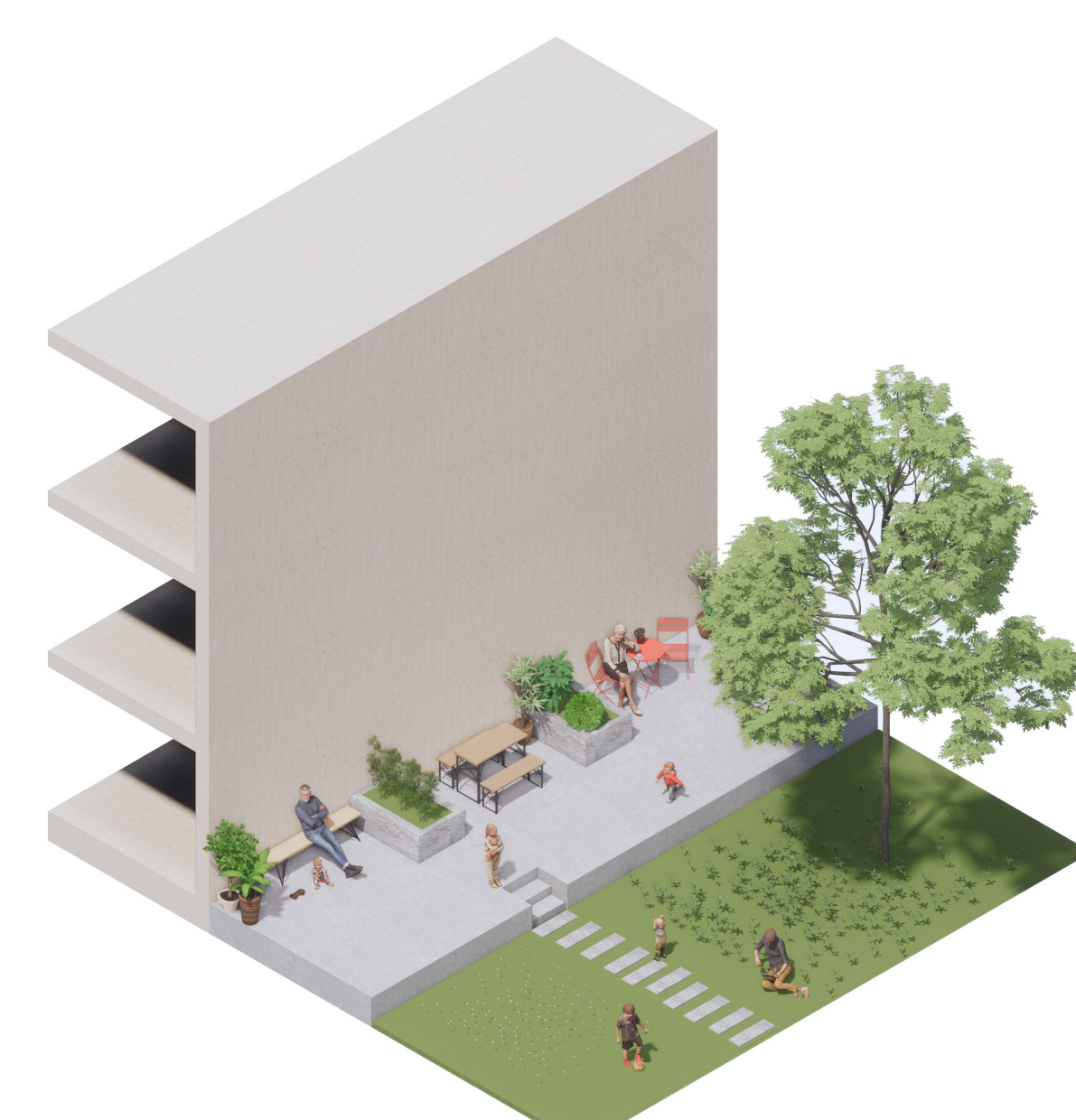


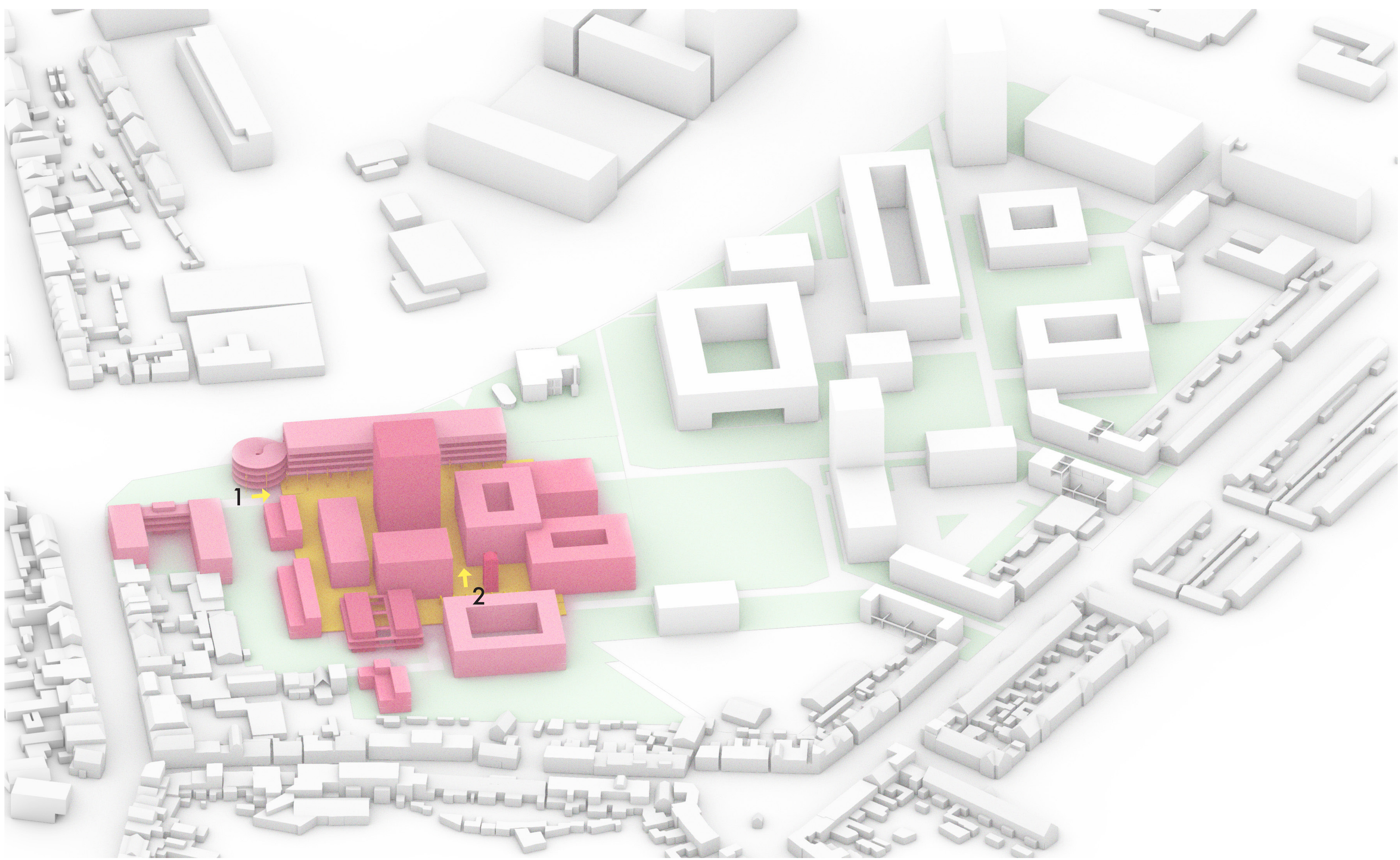
Fabrieksvloer verhoogd

- Heldere overgang, door te verhogen versterken we de leesbaarheid van de overgang tussen de groene zone en de fabrieksvloer/ woon omgeving
- Parkeerbak kan (misschien) minder diep?
- Lokaal meer grondpakket
- Mogelijkheid tot natuurlijke ventilatie?



Park





Massastudie BREAD Breda

