

BREAD BREDA

Een stoere stadswijk in het groen



Ontwerpregels, BREAD BREDA heeft:



1

Ligging in het park

Het gebied Bread is groen en maakt onderdeel uit van de parkstructuur van Blossem.



6

Afwisselende ruimtes

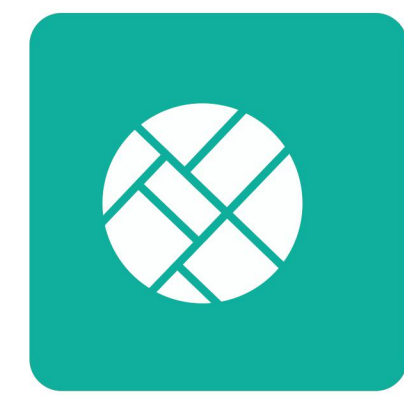
Het gebied wordt afwisselend van opzet, en ruimtes krijgen een varierend karakter.



2

Aansluiting op structuur Blossem

Het gebied zoekt in stedenbouwkundige opzet aansluiting op de hoofdstructuur van Blossem. Middels verlenging wordt aangetakt op de dubbele Y-asstructuur.



7

Dezelfde richting als fabriek

De gebouwen hebben dezelfde oriëntatie als de industriële fabrieksgebouwen.



3

Autoluw karakter

De auto staat hier niet voor de deur. Nadruk ligt op toegankelijkheid voor voetgangers en fietsers. Auto's parkeren in de parkeergarage aan de Ettensebaan.



8

Afwisseling in maat en schaal

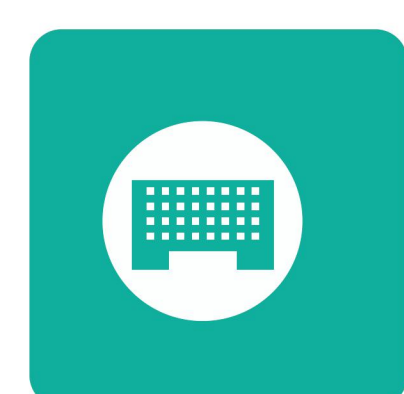
De gebouwen zijn afwisselend in maat en schaal. Schaa sprongen zijn afleesbaar. Dit versterkt de eigen identiteit van het gebied.



4

Een groene zoom

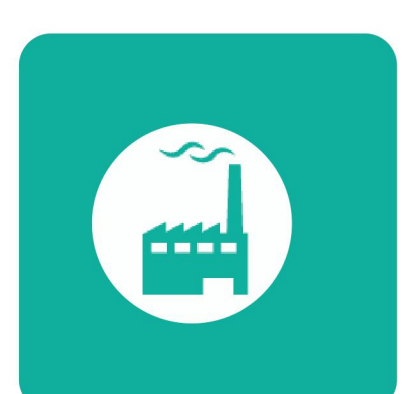
Rond het gebied komt een groene zone die dient als buffer tussen bestaande en nieuwe woningen.



9

Stoere en alzijdige gebouwen

De gebouwen krijgen een stoere uitstraling en worden alzijdig vormgegeven.



5

Voelbaar industrieel verleden

Het gebied heeft een historisch verleden. Dit verleden zal voelbaar blijven in de nieuwe opzet van het plan.



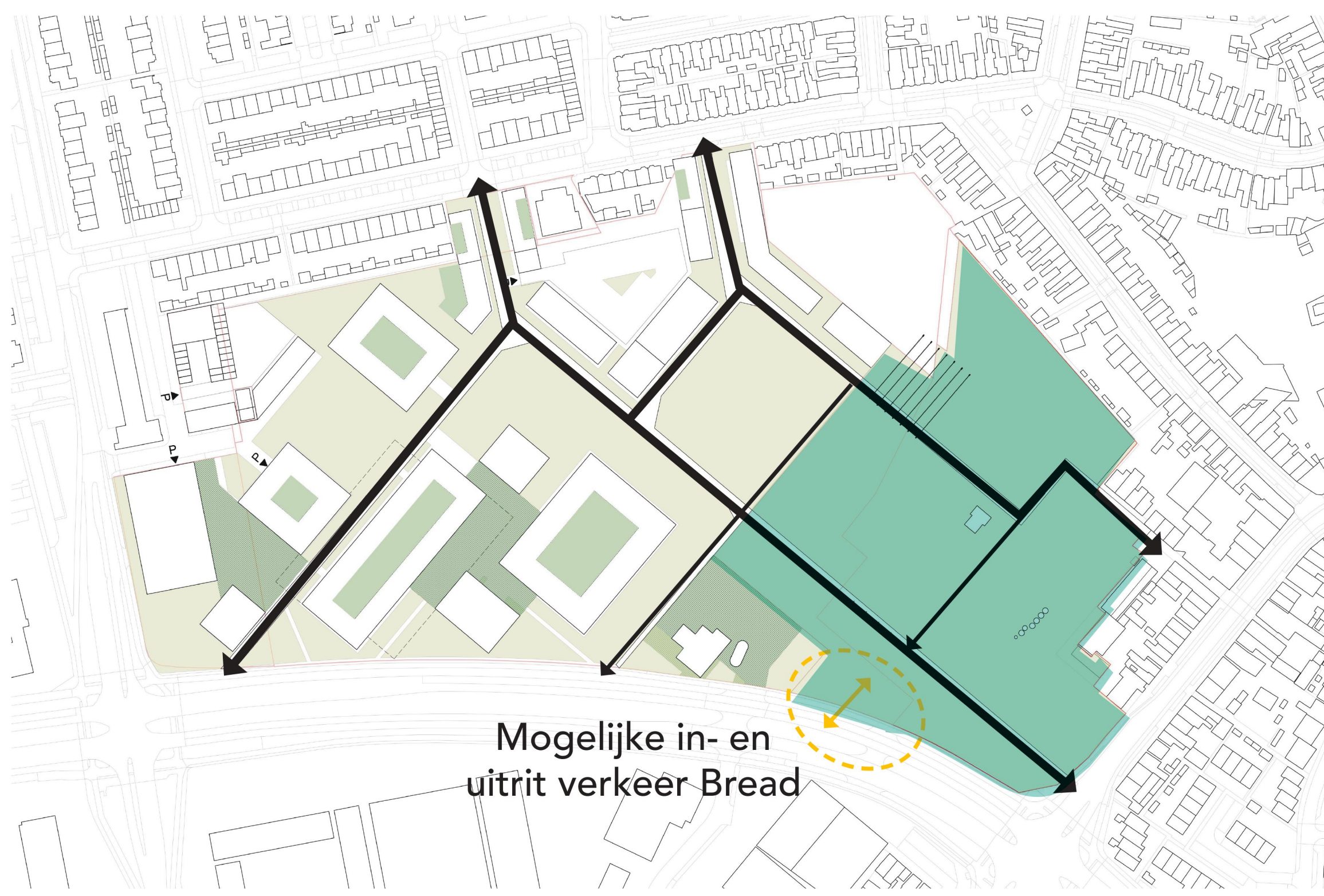
10

Een open karakter voor iedereen

Het wordt een toegankelijk gebied dat open is voor iedereen. Dit wordt een belangrijke karakter eigenschap van het gebied.



Industriële schaal en DNA als inspiratie
Industriële DNA is voelbaar



Ontsluiting



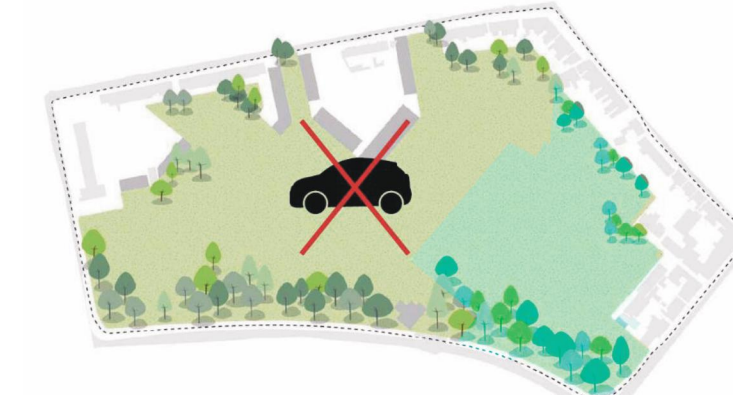
Sterke randen rondom
Een groene zoom vormt een visuele buffer naar het plangebied.



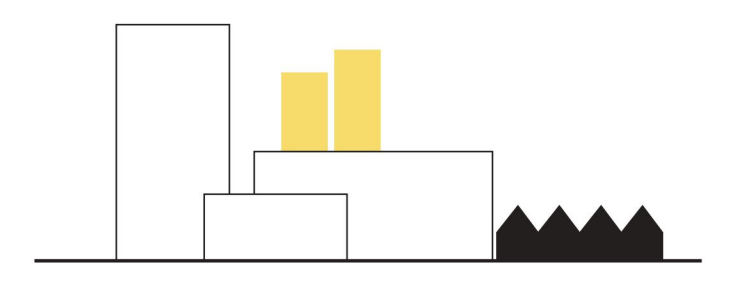
Het park is groen



Sequentie parkkamers
Afwisselende ruimtes die bijdragen aan de gezondheid en leefbaarheid van het gebied.



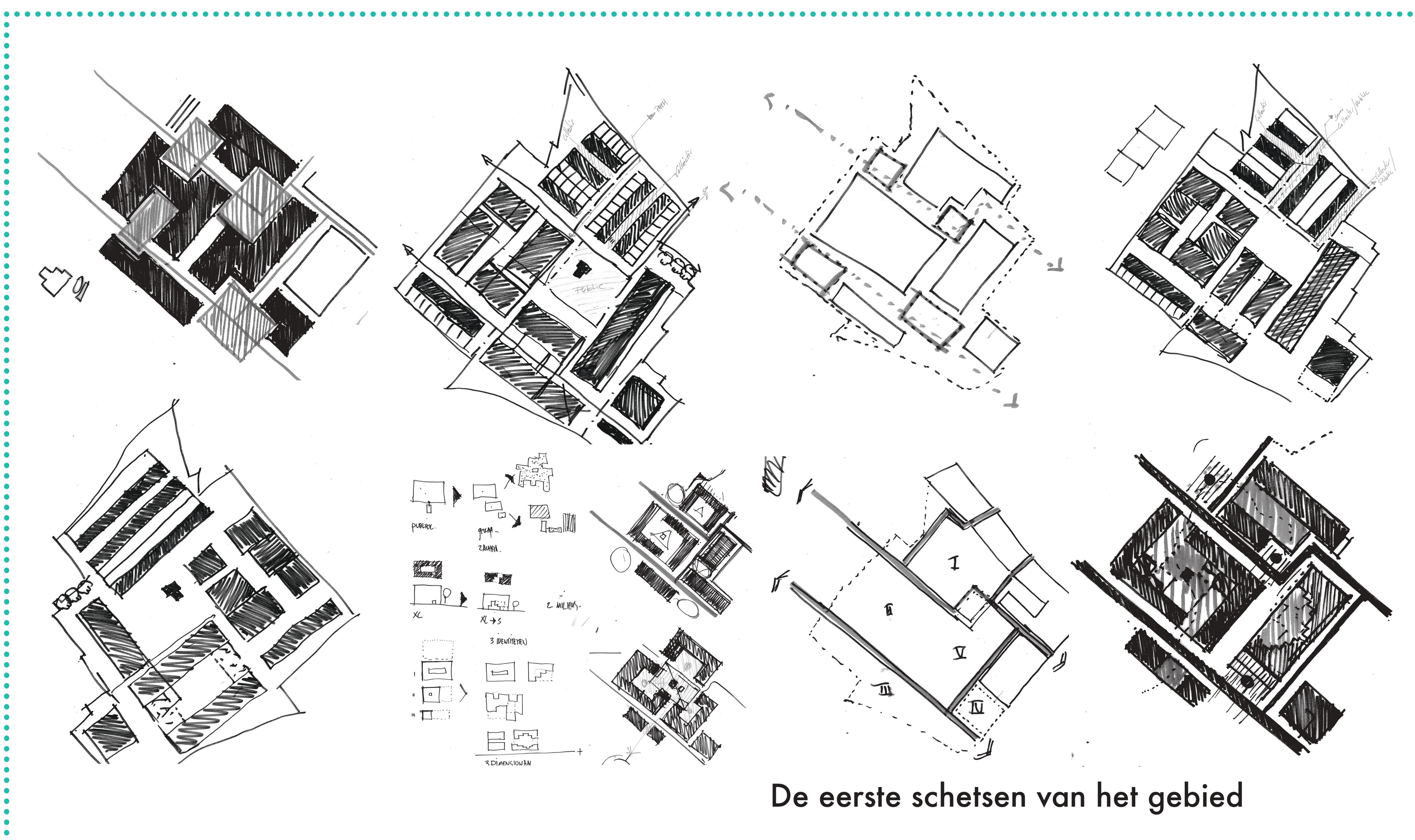
Het gebied is autovrij



Schaalsprongen
Contrast tussen hoogte en massa bouwblokken en omgeving is duidelijk voelbaar. Het versterkt de eigen identiteit van het gebied.



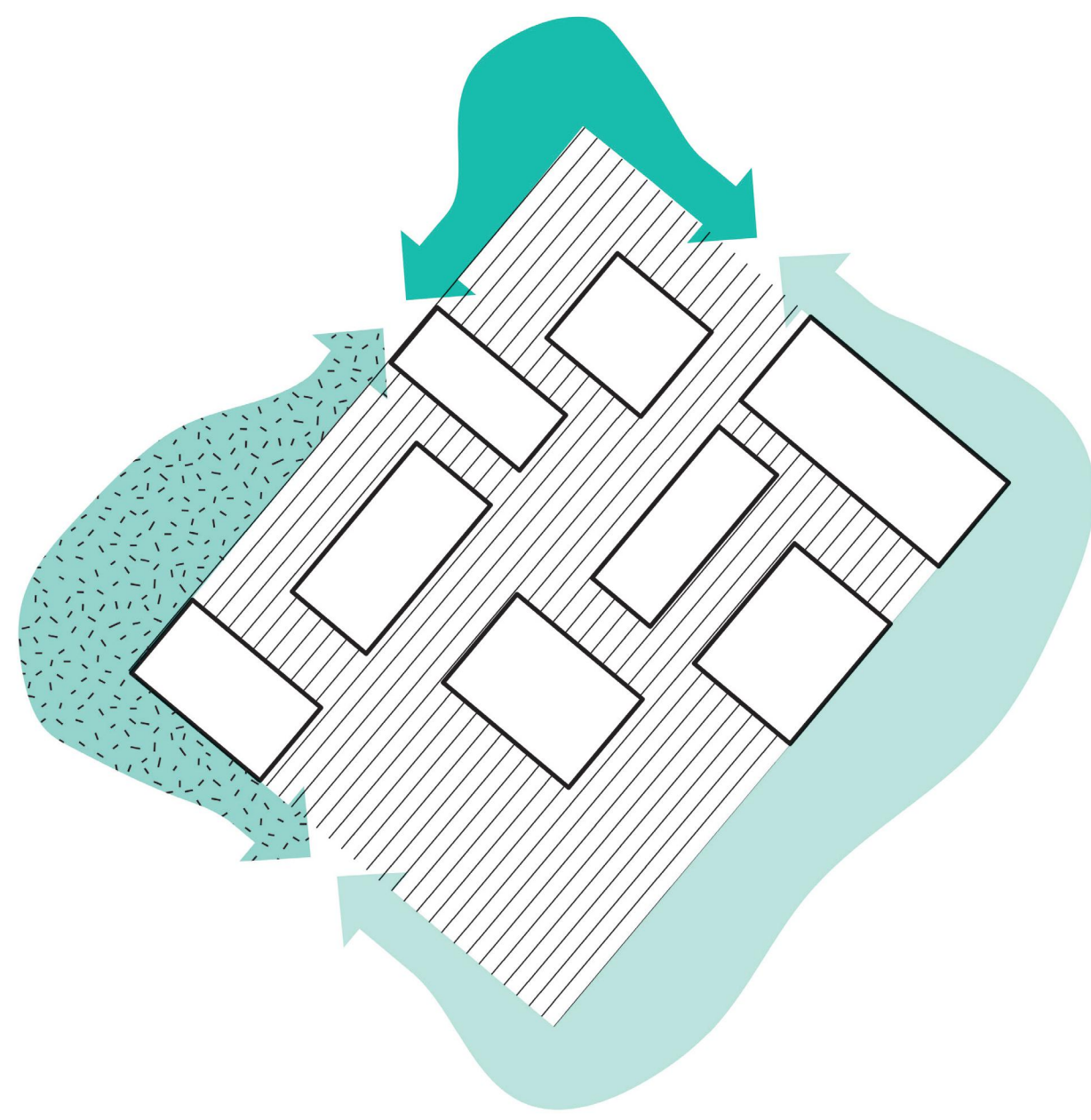
Doorzetten Y-structuur
Y-assen vormen belangrijke hoofdasen binnen de planstructuur.



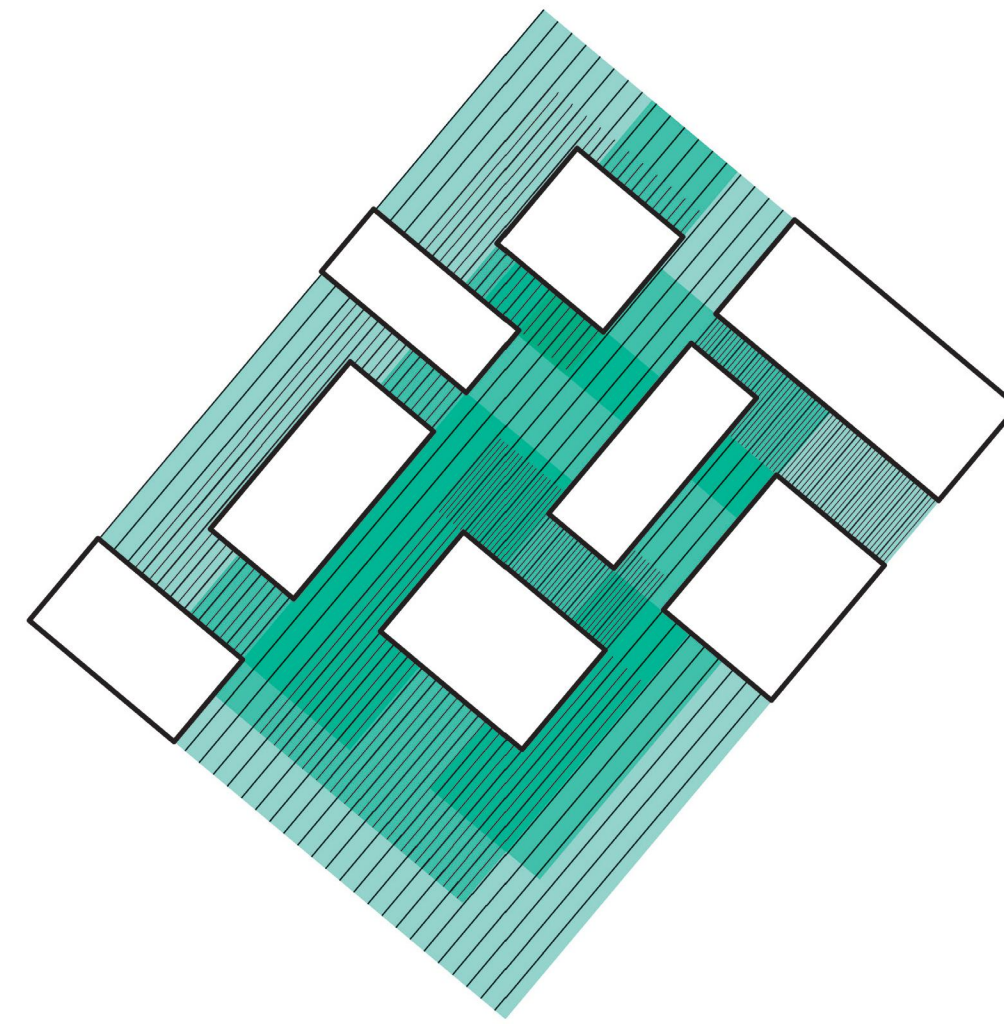
De eerste schetsen van het gebied

“We zijn begonnen! De eerste schetsen zijn gemaakt, en we werken aan de visie voor het gebied. Hoe het er precies uit komt te zien weten we nog niet. Wel staat vast dat er verschillende plekken komen, die samen één gebied vormen. Bread Breda maakt het park hiermee af.”

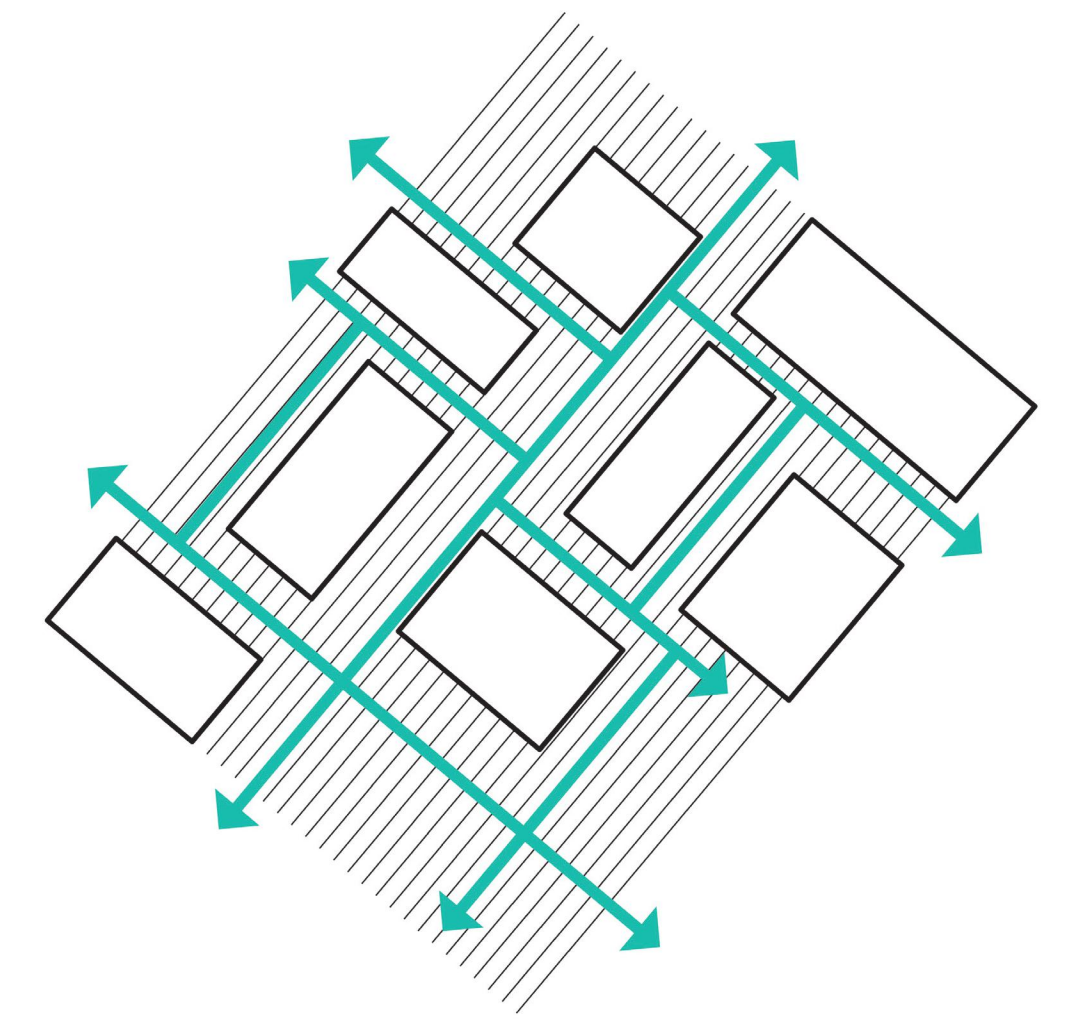
'BREAD BRED A MAAKT HET PARK AF, VERSCHILLENDE PERCELEN 1 GEBIED'



Groen structuur



Ruimtelijke kwaliteit



Stedelijke setting

